

## ВО ИЗБЕЖАНИЕ НЕСЧАСТНЫХ СЛУЧАЕВ НЕЛЬЗЯ:



ПРЫГАТЬ С ОБРЫВОВ И ВЫШЕК,  
НЕ ПРОВЕРИВ ДНО



ОСТАВЛЯТЬ У ВОДЫ ДЕТЕЙ  
БЕЗ ПРИСМОТРА



ЗАПЛЫВАТЬ ЗА БУЙКИ ИЛИ  
ПЫТАТЬСЯ ПЕРЕПЛЫВАТЬ ВОДОЕМЫ



КУПАТЬСЯ В ХОЛОДНОЙ ВОДЕ  
(ТЕМПЕРАТУРА НИЖЕ  
+18 ГРАДУСОВ ПО ЦЕЛЬСИУ).



УСТРАИВАТЬ В ВОДЕ ОПАСНЫЕ ИГРЫ,  
КАТАТЬСЯ НА САМОДЕЛЬНЫХ ПЛОТАХ



ПОДАВАТЬ ЛОЖНЫЕ  
СИГНАЛЫ ТРЕВОГИ



ОТПЛЫВАТЬ ДАЛЕКО ОТ БЕРЕГА  
НА НАДУВНЫХ МАТРАЦАХ И КРУГАХ,  
ОСОБЕННО, ЕСЛИ ВЫ НЕ УМЕЕТЕ ПЛАВАТЬ



КУПАТЬСЯ В НЕТРЕЗВОМ ВИДЕ



КУПАТЬСЯ В МЕСТАХ,  
ГДЕ КУПАНИЕ ЗАПРЕЩЕНО



ПОДПЛЫВАТЬ БЛИЗКО  
К СУДАМ, ЛОДКАМ, КАТЕРАМ



# ПРАВИЛА БЕЗОПАСНОГО ПОВЕДЕНИЯ В ЛЕСУ



# 1

**ИДЕШЬ  
НА ПРОГУЛКУ  
В ЛЕСУ?**

**НАДЕВАЙ:**

- ❖ СПОРТИВНЫЙ КОСТЮМ
- ❖ ГОЛОВНОЙ УБОР
- ❖ ВЫСОКИЕ САПОГИ

**ИСПОЛЬЗУЙ:**

- ❖ СПРЕЙ ОТ НАСЕКОМЫХ

# 2

**ИДИ В ЛЕС  
ТОЛЬКО  
СО ВЗРОСЛЫМИ!**

# 3

**СОБИРАЙ  
ТОЛЬКО  
ЗНАКОМЫЕ  
РАСТЕНИЯ,  
ЯГОДЫ  
И ГРИБЫ!**

# 4

**ЕСЛИ ТЫ  
ПОТЕРЯЛСЯ:**

- ❖ ОСТАВАЙСЯ НА МЕСТЕ
- ❖ ГОЛОСОМ ПРИВЛЕКИ ВНИМАНИЕ





# ИНТЕРНЕТ-БЕЗОПАСНОСТЬ



## НЕ ЗАБУДЬ ВЫЙТИ



Воспользовался техникой чужой?  
Из профиля, из почты выходи,  
Чтобы не смог узнать никто другой  
О личной информации в сети!

## СЛОЖНЫЙ ПАРОЛЬ



Пароль на сайт придумай сложный –  
Лишь ты его обязан знать,  
Тогда никто, поверь, не сможет  
Аккаунт твой в сетях взломать!

## БЕСПЛАТНЫЙ WI-FI



Через общественный Wi-Fi  
Покупок ты не совершай,  
На почту в личку не входи,  
Ведь есть мошенники в сети!

## ЛИЧНАЯ ИНФОРМАЦИЯ



Где живёшь и кто родители,  
В соцсетях не разглашай!  
Адрес, телефоны личные –  
Лишь для близких, так и знай!

## НЕ ОТПРАВЛЯЙ СМС



Незнакомцам в Интернете  
Никогда не отвечай,  
С телефона эсэмэски,  
Если просят, не кидай!

## ЗАЩИТИ КОМПЬЮТЕР



Антивирусной системой  
Свой компьютер защищай:  
От рекламы, кражи денег  
Оградит она пускай!

## ОСТОРОЖНО, НЕЗНАКОМЕЦ



Кто-то пишет оскорбления  
Как бы от твоих друзей?..  
К взрослым надо, без сомненья,  
Обращаться поскорей!



# КАК БЕЗОПАСНО ПЕРЕЙТИ ДОРОГУ? 7 ПРОСТЫХ ПРАВИЛ

К ПЕШЕХОДАМ  
ПРИРАВНИВАЮТСЯ:



## Хочешь перейти дорогу?

Дойди до пешеходного перехода



## Не перебегай дорогу

на последних секундах действия  
зеленого сигнала светофора



## Смотри по сторонам, а не в телефон.

Прежде, чем переходить дорогу, посмотри налево,  
потом направо и еще раз налево. Убедись, что машины  
остановились, и только потом переходи



## Приостанавливайся на каждой полосе движения.

Убедись,  
что на следующей полосе  
тебя пропускают



Убедись, что автомобили, которые поворачивают  
на перекрестке в твоём направлении, тебя пропускают



## Переезжать дорогу на велосипеде по «зебре» нельзя.

Встань с велосипеда  
и переходи дорогу, держа его за руль



Если к пешеходному переходу приближается **автомобиль  
специальных служб с включенными мигалками  
и звуковым сигналом** – **остановись**. Пропусти транспорт  
и только потом переходи дорогу



# ПРАВИЛА ПОВЕДЕНИЯ ПЕШЕХОДА НА ДОРОГЕ

Дорожное движение регулируют светофоры, регулировщики и дорожные знаки.

## СИГНАЛЫ СВЕТОФОРА



Движение запрещено!

Режим ожидания

Движение разрешено

## ПОЛОЖЕНИЯ РЕГУЛИРОВЩИКА



Движение всех транспортных средств и пешеходов запрещено во всех направлениях.

Пешеходам разрешено переходить проезжую часть дороги за спиной регулировщика.

Пешеходам разрешено переходить проезжую часть с левой и правой стороны.

## ДОРОЖНЫЕ ЗНАКИ



Движение пешеходов запрещено

Движение на велосипедах запрещено

Велосипедная дорога

Надземный пешеходный переход

Пешеходный переход

Подземный пешеходный переход

Дети

Железнодорожный переезд со шлагбаумом

Железнодорожный переезд без шлагбаума

Жилая зона

Пешеходная зона

Полиция

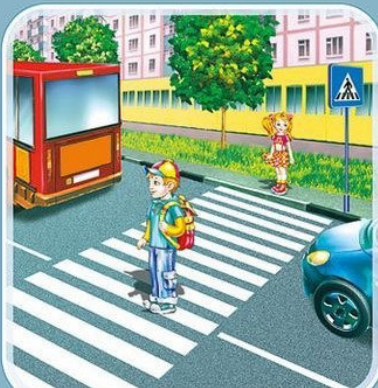
Место остановки автобуса и (или) троллейбуса

Место остановки трамвая

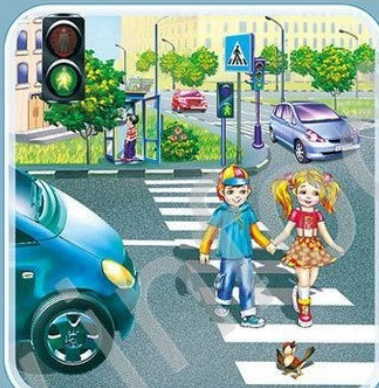
Пункт медицинской помощи



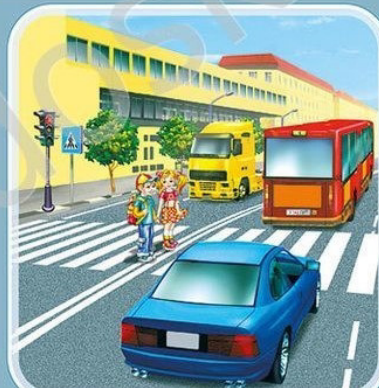
Переходить дорогу нужно по пешеходному переходу — «зебре».



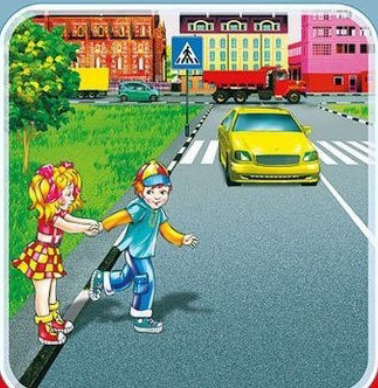
Переходя дорогу, нужно сначала посмотреть налево, а посередине дороги — направо.



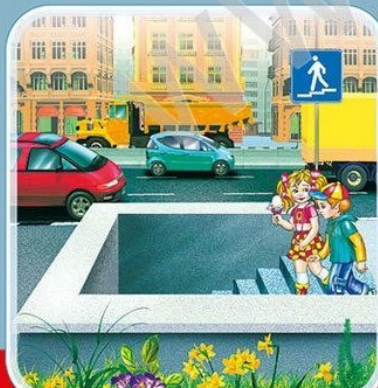
Зелёный сигнал светофора обозначает, что переходить дорогу можно.



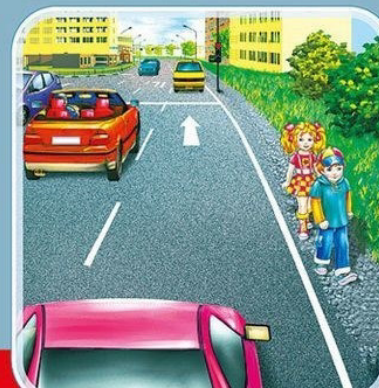
Если красный сигнал светофора застал на середине дороги, следует остановиться на разделительной полосе и дождаться зелёного.



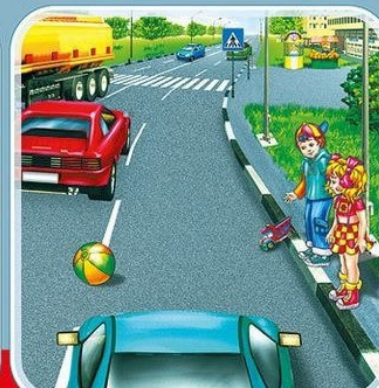
Ни в коем случае не перебегай дорогу перед близко идущей машиной!



Если есть подземный переход, то дорогу нужно переходить по нему.



Если пешеходная дорожка отсутствует, то идти нужно по обочине дороги навстречу движению транспорта.



Нельзя играть на проезжей части или рядом с ней. Это опасно для жизни!

Используй ФЛИКЕР, чтобы быть заметнее на дорогах





# ПОЖАРНАЯ БЕЗОПАСНОСТЬ



Пользуйся только исправными электроприборами!  
Не оставляй их включенными без присмотра!



Не дотрагивайся до проводов и электроприборов мокрыми руками!



Не играй с розетками!



Уходя из дома, гаси свет и отключай электроприборы!

ТЕЛЕФОН  
ПОЖАРНОЙ  
СЛУЖБЫ  
**01**

ЭКСТРЕННЫЙ ВЫЗОВ  
СПЕЦИАЛЬНЫХ СЛУЖБ  
С МОБИЛЬНОГО ТЕЛЕФОНА

**112**

ЕДИНЫЙ ТЕЛЕФОН  
СЛУЖБЫ СПАСЕНИЯ

**911**



Не играй с огнем (спичками, зажигалками, свечами)!



Не пользуйся без взрослых горючими жидкостями (ацетоном, растворителем, бензином, керосином)!



Не оставляй включенную плиту без присмотра.  
Не включай её без необходимости!



Не пользуйся без взрослых хлопушками, фейерверками, петардами, бенгальскими огнями!